

Regione Piemonte
Città Metropolitana di Torino
Comune di Rivarolo Canavese

MANUTENZIONE DI MANTI
STRADALI SUPERFICIALI DI
STRADE COMUNALI E
REALIZZAZIONE DI DOSSI PER
IL RALLENTAMENTO DEL
TRAFFICO VEICOLARE

03 CORSO INDIPENDENZA
Planimetrie ed individuazione
dei tratti da asfaltare

COMMITTENZA
Comune di Rivarolo Canavese
Via Ivrea n.60
10086 Rivarolo Canavese (TO)
c.f. 01413960012

PROGETTO



tel. 0124-582523
mob. 335-5368675
corrado@c2bstudiotechnico.it

Via Mario Nubola, 1
10081 - Castellamonte (TO)
Piva 07120550012
C.F. BGGCRD73C23C133C

CORRADO BOGGIO
geometra

INQUADRAMENTO
FOTOGRAFIA AEREA - CORSO INDIPENDENZA
Scala 1/2000

Area di intervento



FINE - Tratto 2

Coordinate: 45.34633981018588, 7.7062939554546155



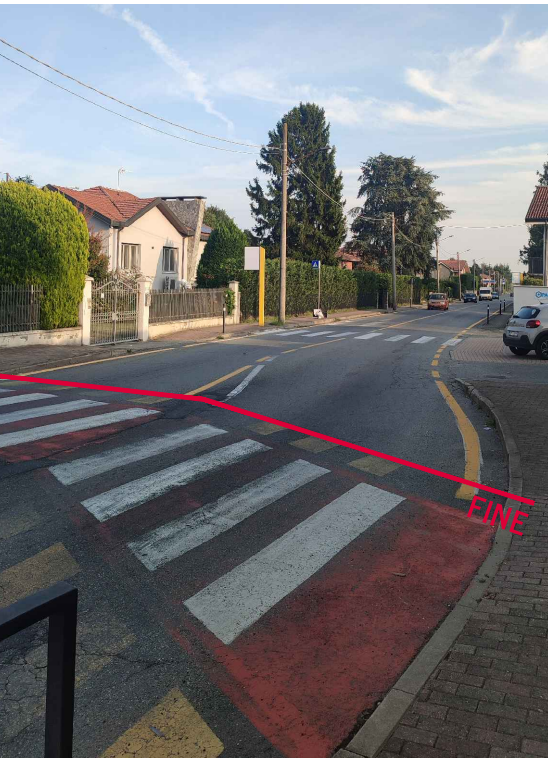
INIZIO - Tratto 2

Coordinate: 45.34367711475573, 7.70980321845546



FINE - Tratto 1

Coordinate: 45.34330352946484, 7.7102481501938485



INIZIO - Tratto 1

Coordinate: 45.33642412187765, 7.71941758306429

